



PowerPICC Solo™ 2 Katheter

Ein druckbeständiger PICC für die Pflege mit Kochsalzlösung zum Offenhalten des Katheterlumens



Management des Gefäßzugangs

Produkte und Technologien von BD für jeden Schritt im gesamten Prozess des vaskulären Zugangs



Von der Auswahl und Platzierung der Produkte bis hin zur Pflege bieten wir Produkte und Technologien, die klinischen Anwendern dabei helfen, ihre Patienten vor Komplikationen bei Gefäßzugängen zu schützen.

Merkmale und Vorteile

- **Maximale Injektionsraten** - ermöglichen eine Druckinjektion mit Kontrastmittel im CECT (Contrast Enhanced Computed Tomography) bei einer maximalen Flussrate von 5 ml / Sek.¹
- **Einfache Identifizierung** - die Katheter sind deutlich gekennzeichnet, um sie von allen nicht für die Druckinjektion geeigneten PICCs zu unterscheiden
- **Leicht zu lesende Identifikationsplaketten** - geben die maximale Injektionsrate an und fordern den Anwender auf, die Durchgängigkeit des Katheters zu überprüfen
- **ZVD-Messung** - alle PowerPICC Solo™ 2 Katheter sind zur Überwachung des zentralen Venendrucks geeignet²
- **Vielseitige Anwendungsmöglichkeiten für den Gefäßzugang** - die Katheter dieser Produktreihe sind zu unterschiedlichen Therapien zur Druckinjektion bei Kontrastmittelgabe und zur ZVD-Überwachung geeignet¹, für einen kurz- als auch für einen langfristigen peripheren Zugang zum zentralen Venensystem.³
- **Kompatibel mit StatLock™ Stabilisierungssystemen** - sichere Fixierung von Kathetern mit langer Verweildauer

Eindeutige Kennzeichnung gibt die maximale Injektionsrate an und fordert zur Überprüfung der Katheterdurchgängigkeit auf

Polyurethan-Katheter
langlebiges und biokompatibles Material

55 cm Länge
distal kürzbar

Gauge-Größe
deutlich auf dem Anschluss jedes Katheterlumens angegeben

Power PICC Solo™ 2 Katheter besitzen ein exklusives Design und eine eindeutige Beschriftung der Bifurkation. Diese eindeutige Kennzeichnung erleichtert die Unterscheidung von nicht für eine Druckinjektion geeigneten Kathetern

Der konisch zulaufende Ansatz verschließt sanft die Eintrittsstelle und bietet eine hohe Knickstabilität

Deutlich gekennzeichnete Längsmarkierung am Katheterschaft im Abstand von 1 cm

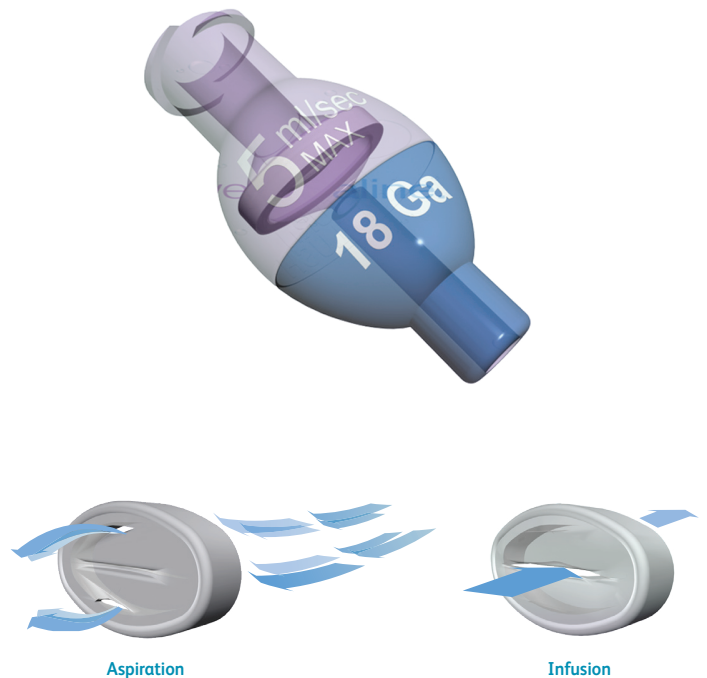


Kochsalzlösung

Die innovative Ventiltechnik ermöglicht einfache Spülprotokolle nur mit Kochsalzlösung



- **Vereinfachte Pflege und Spülprotokolle**
wöchentliches⁴ Spülen mit Kochsalzlösung empfohlen
- **Lückenlose Pflege und Dokumentation**
identische Spülprotokolle für Krankenhaus und ambulante Pflege
- **Geringer Blutreflux**
verglichen mit Kathetern ohne Ventiltechnik
- **Infusionstherapie ohne Abklemmen**
das Ventil ermöglicht die Diskonnektion ohne Abklemmen des Katheterlumens
- **Außergewöhnliche Reinigung**
das Ventil reinigt sich durch die Spülung mit Kochsalzlösung



Ganzkörper-Abdeckung mit Fensteröffnung

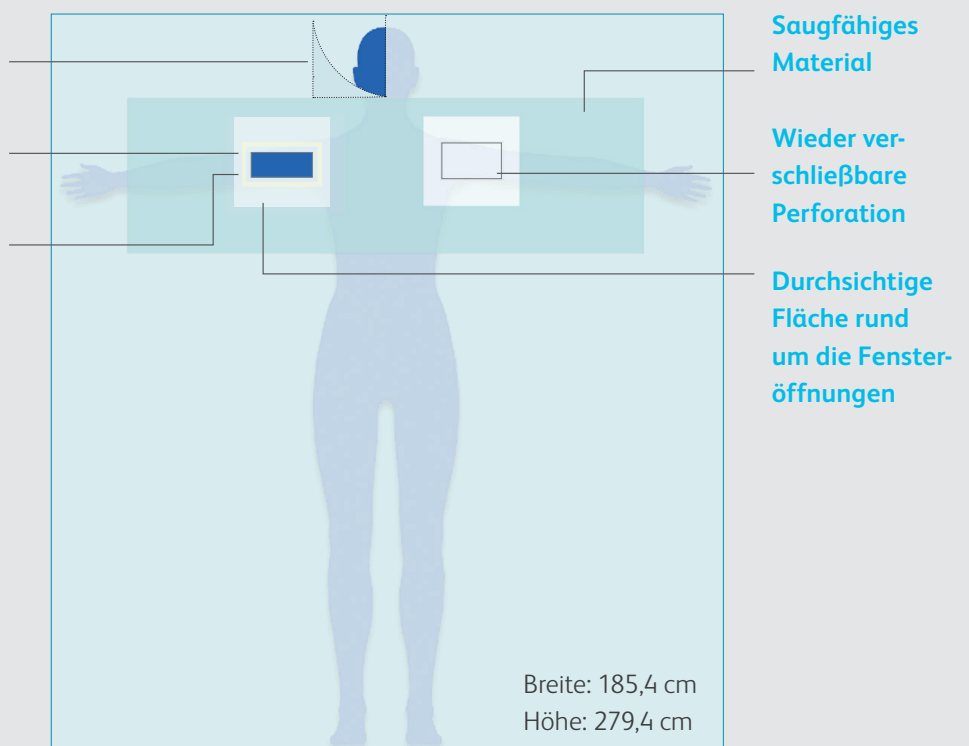
Wieder verschließbare Perforation

- für höheren Patientenkomfort
- Erleichtert dem Anwender das Entfernen der Abdeckung

Hafttrand rund um die Fensteröffnung



Steriler OP-Kittel



Ein PICC ...

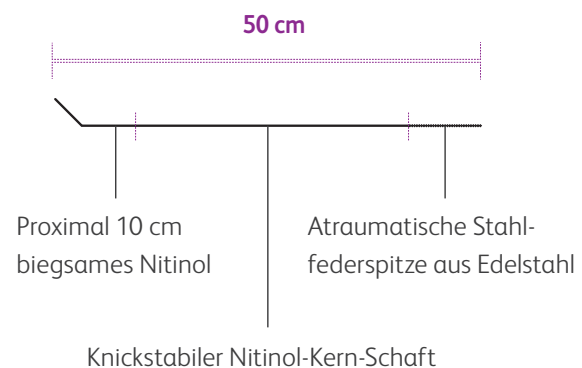
... ist mit seiner vielseitigen Einsatzfähigkeit auf die Bedürfnisse von Ärzten und Patienten abgestimmt

Umfangreiche Set-Optionen bieten zusätzlichen Anwenderkomfort

- Benutzerfreundliche PowerPICC Solo™ 2 Sets, die auf die Verfahrensschritte bei der Anlage peripher eingeführter zentralvenöser Katheter (PICCs) abgestimmt wurden
- PowerPICC Solo™ 2 Katheter sind erhältlich mit dem Sherlock 3CG™ System zur Lagekontrolle. Das Sherlock 3CG™ System ermöglicht die Lagekontrolle der Katheterspitze⁵ direkt am Patientenbett und ermöglicht die sofortige Freigabe zur Nutzung. Dadurch entfallen Zeit und Kosten für eine Thorax-Röntgenaufnahme⁶
- IR*-Sets mit 70 cm oder 135 cm Nitinol-Führungsdraht zur freien Wahl und einer längeren Mikroeinführhilfe (10 cm) für die Anlage in der Radiologie
- Alle Katheter und Setkomponenten sind latexfrei
- Das Komplett-Set beinhaltet die maximalen Barrierekomponenten, um es dem Anwender zu ermöglichen, Best-Practice-Guidelines einzuhalten:
 - die Richtlinien des EPIC³-Instituts für Gesundheit, Großbritannien⁷
 - die Centre for Disease Control (CDC) Guidelines⁸
 - und die Infusion Nurses Society (INS) Standards of Practice⁹



- Knickstabiler Führungsdraht
- Biegsames proximales Ende
- Die Länge des Führungsdrahts bietet mehr Flexibilität beim Legen



* Interventionelle Radiologie

Katheterkonfiguration

1-lumig	2-lumig	3-lumig
4 Fr		
5 Fr	5 Fr	
		6 Fr

PowerPICC Solo™ 2 Katheter – Basis-Set

Produkt-Nr.	Beschreibung	Führungs- draht Länge (cm)	Flussrate (ml/Std.)*	Größe (G)	Druck (PSI)	Druck- injektionsrate max. Flussrate (ml/Sek.)	Füllvolumen (ml)	PZN** 1 Stück
6194118	4 Fr 1-lumig PowerPICC Solo™ 2 Katheter Basis-Set	50	1.024	18	300	5	0,73	12398427
6195118	5 Fr 1-lumig PowerPICC Solo™ 2 Katheter Basis-Set	50	978	18	300	5	0,73	12398462
6295118	5 Fr 2-lumig PowerPICC Solo™ 2 Katheter Basis-Set	50	498 / 498	18 / 18	300	5	0,65 / 0,65	12398545
6396118	6 Fr 3-lumig PowerPICC Solo™ 2 Katheter Basis-Set	50	560 / 308 / 308	17 / 19 / 19	300	5	0,71 / 0,57 / 0,57	–

* Flussrate gemessen mit Schwerkraftinfusion ** PZN = Pharmazentralnummer, nur in Deutschland gültig

PowerPICC Solo™ 2 Katheter – Komplett-Set

Produkt-Nr.	Beschreibung	Führungs- draht Länge (cm)	Flussrate (ml/Std.)*	Größe (G)	Druck (PSI)	Druck- injektionsrate max. Flussrate (ml/Sek.)	Füllvolumen (ml)	PZN** 1 Stück
6194108	4 Fr 1-lumig PowerPICC Solo™ 2 Katheter Komplett-Set	50	1.024	18	300	5	0,73	12398410
6195108	5 Fr 1-lumig PowerPICC Solo™ 2 Katheter Komplett-Set	50	978	18	300	5	0,73	12777633
6295108	5 Fr 2-lumig PowerPICC Solo™ 2 Katheter Komplett-Set	50	498 / 498	18 / 18	300	5	0,65 / 0,65	12398516
6396108	6 Fr 3-lumig PowerPICC Solo™ 2 Katheter Komplett-Set	50	560 / 308 / 308	17 / 19 / 19	300	5	0,71 / 0,57 / 0,57	–

* Flussrate gemessen mit Schwerkraftinfusion ** PZN = Pharmazentralnummer, nur in Deutschland gültig

PowerPICC Solo™ 2 Katheter – Komplett-Set mit Sherlock 3CG™ Lagekontrolle des Katheters

Produkt-Nr.	Beschreibung	Führungs- draht Länge (cm)	Flussrate (ml/Std.)*	Größe (G)	Druck (PSI)	Druck- injektionsrate max. Flussrate (ml/Sek.)	Füllvolumen (ml)	PZN** 1 Stück
2194108	4 Fr 1-lumig PowerPICC Solo™ 2 Katheter Komplett-Set mit Sherlock 3CG™ Lagekontrolle	50	1.024	18	300	5	0,73	–
2195108	5 Fr 1-lumig PowerPICC Solo™ 2 Katheter Komplett-Set mit Sherlock 3CG™ Lagekontrolle	50	978	18	300	5	0,73	–

* Flussrate gemessen mit Schwerkraftinfusion ** PZN = Pharmazentralnummer, nur in Deutschland gültig

Fortsetzung nächste Seite ...

Bitte beachten Sie die Angaben auf dem Produktetikett und der Produktbeilage bezüglich Indikationen, Kontraindikationen, Risiken, Warnhinweisen, Vorsichtsmaßnahmen und Gebrauchsanweisungen.

PowerPICC Solo™ 2 Katheter – Komplet-Set mit Sherlock 3CG™

Lagekontrolle des Katheters

Produkt-Nr.	Beschreibung	Führungs- draht Länge (cm)	Flussrate (ml/Std.)*	Größe (G)	Druck (PSI)	Druck- injektionsrate max. Flussrate (ml/Sek.)	Füllvolumen (ml)	PZN** 1 Stück
2295108	5 Fr 2-lumig PowerPICCSolo™ 2 Katheter Komplet-Set mit Sherlock 3CG™ Lagekontrolle	50	498 / 498	18 / 18	300	5	0,65 / 0,65	–
2396108	6 Fr 3-lumig PowerPICC Solo™ 2 Katheter Komplet-Set mit Sherlock 3CG™ Lagekontrolle	50	560 / 308 / 308	17 / 19 / 19	300	5	0,71 / 0,57 / 0,57	–

* Flussrate gemessen mit Schwerkraftinfusion ** PZN = Pharmazentralnummer, nur in Deutschland gültig

PowerPICC Solo™ 2 IR*-Set mit 70 cm Führungsdraht und Hydro-Glide Einführbesteck 76 cm

Produkt-Nr.	Beschreibung	Führungs- draht Länge (cm)	Flussrate (ml/Std.)**	Größe (G)	Druck (PSI)	Druck- injektionsrate max. Flussrate (ml/Sek.)	Füllvolumen (ml)	PZN*** 1 Stück
6194355	4 Fr 1-lumig PowerPICC Solo™ 2 Katheter IR-Set 70 cm	70	1.024	18	300	5	0,73	12398456
6195355	5 Fr 1-lumig PowerPICC Solo™ 2 Katheter IR-Set 70 cm	70	350 / 350	18 / 18	300	5	0,57 / 0,57	12398491
6295355	5 Fr 2-lumig PowerPICC Solo™ 2 Katheter IR-Set 70 cm	70	498 / 498	18 / 18	300	5	0,65 / 0,65	12398568
6396355	6 Fr 3-lumig PowerPICC Solo™ 2 Katheter IR-Set 70 cm	70	560 / 308 / 308	17 / 19 / 19	300	5	0,71 / 0,57 / 0,57	–

* IR-Set = Interventionelles Radiologie-Set ** Flussrate gemessen mit Schwerkraftinfusion *** PZN = Pharmazentralnummer, nur in Deutschland gültig

PowerPICC Solo™ 2 IR*-Set mit 135 cm Führungsdraht

Produkt-Nr.	Beschreibung	Führungs- draht Länge (cm)	Flussrate (ml/Std.)**	Größe (G)	Druck (PSI)	Druck- injektionsrate max. Flussrate (ml/Sek.)	Füllvolumen (ml)	PZN*** 1 Stück
6194335	4 Fr 1-lumig PowerPICC Solo™ 2 Katheter IR-Set 135 cm	135	1.024	18	300	5	0,73	12398433
6195335	5 Fr 1-lumig PowerPICC Solo™ 2 Katheter IR-Set 135 cm	135	978	18	300	5	0,73	12398479
6295335	5 Fr 2-lumig PowerPICC Solo™ 2 Katheter IR-Set 135 cm	135	498 / 498	18 / 18	300	5	0,65 / 0,65	12398551
6396335	6 Fr 3-lumig PowerPICC Solo™ 2 Katheter IR-Set 135 cm	135	560 / 308 / 308	17 / 19 / 19	300	5	0,71 / 0,57 / 0,57	–

* IR-Set = Interventionelles Radiologie-Set ** Flussrate gemessen mit Schwerkraftinfusion *** PZN = Pharmazentralnummer, nur in Deutschland gültig

Bitte beachten Sie die Angaben auf dem Produktetikett und der Produktbeilage bezüglich Indikationen, Kontraindikationen, Risiken, Warnhinweisen, Vorsichtsmaßnahmen und Gebrauchsanweisungen.

Übersicht Bestandteile der Sets	PowerPICC Solo™ 2 Katheter Basis-Set	PowerPICC Solo™ 2 Katheter Komplett-Set	PowerPICC Solo™ 2 Katheter Komplett-Set mit Sherlock 3CG™ Lagekontrolle
	<ul style="list-style-type: none"> • 6194118 PowerPICC Solo™ 2 4 Fr 1-lumig, Basis-Set • 6195118 PowerPICC Solo™ 2 5 Fr 1-lumig, Basis-Set • 6295118 PowerPICC Solo™ 2 5 Fr 2-lumig, Basis-Set • 6396118 PowerPICC Solo™ 2 6 Fr 3-lumig, Basis-Set 	<ul style="list-style-type: none"> • 6194108 PowerPICC Solo™ 2 4 Fr 1-lumig, Komplett-Set • 6195108 PowerPICC Solo™ 2 5 Fr 1-lumig, Komplett-Set • 6295108 PowerPICC Solo™ 2 5 Fr 2-lumig, Komplett-Set • 6396108 PowerPICC Solo™ 2 6 Fr 3-lumig, Komplett-Set 	<ul style="list-style-type: none"> • 2194108 PowerPICC Solo™ 2 4 Fr 1-lumig, Komplett-Set • 2195108 PowerPICC Solo™ 2 5 Fr 1-lumig, Komplett-Set • 2295108 PowerPICC Solo™ 2 5 Fr 2-lumig, Komplett-Set • 2396108 PowerPICC Solo™ 2 6 Fr 3-lumig, Komplett-Set
PowerPICC Solo™ 2 Katheter (PU) 55 cm	X	X	X
Flexura™ Nitinol Führungsdraht gerade, mit atraumatischer Spitze 0,46 mm (0,018 Inch), 50 cm	X	X	X
Sicherheits-IV-Katheter 20G x 45 mm	X	X	X
Einführungskanüle 21G x 7 cm	X	X	X
MicroEZ Mikroeinführungshilfe	X	X	X
Sicherheitsskalpell	X	X	X
Maßband	X	X	X
Luer-Verschlusskappe	X	X	X
StatLock™ Halteplatte	X	X	X
Spritze 10 ml	X	X	X
Folienverband transparent		X	X
steriler Kittel		X	X
OP-Haube		X	X
sterile Abdeckung zum Unterlegen		X	X
Lochtuch, Ganzkörperabdeckung		X	X
saugfähiges Einmaltuch		X	X
Kompressen 10 cm x 10 cm		X	X
Kompressen 5 cm x 5 cm		X	X
OP-Handschuhe Größe M		X	X
Mundschutz		X	X
Sicherheitsinjektionsnadel 25G x 16 mm		X	X
Schere		X	X
Einmalstauschlauch		X	X
blaue Gummiringe (2 x)			X
weißer Gummiring (1 x)			X
1 x Ultraschallgel			X
EKG-Kabel mit Verbindungsstecker			X
Hülle Sherlock™ Sensor			X
Hülle Ultraschallsonde			X
Hülle Fernbedienung			X

Übersicht Bestandteile der Sets	PowerPICC Solo™ 2 Katheter IR-Set mit 70 cm Führungsdraht und Hydro-Glide Einführ-Besteck 76 cm	PowerPICC Solo™ 2 Katheter IR-Set mit 135 cm Führungsdraht
	<ul style="list-style-type: none"> • 6194355 PowerPICC Solo™ 2 4 Fr 1-lumig, 70 cm IR-Set • 6195355 PowerPICC Solo™ 2 5 Fr 1-lumig, 70 cm IR-Set • 6295355 PowerPICC Solo™ 2 5 Fr 2-lumig, 70 cm IR-Set • 6396355 PowerPICC Solo™ 2 6 Fr 3-lumig, 70 cm IR-Set 	<ul style="list-style-type: none"> • 6194335 PowerPICC Solo™ 2 4 Fr 1-lumig, 135 cm IR-Set • 6195335 PowerPICC Solo™ 2 5 Fr 1-lumig, 135 cm IR-Set • 6295335 PowerPICC Solo™ 2 5 Fr 2-lumig, 135 cm IR-Set • 6396335 PowerPICC Solo™ 2 6 Fr 3-lumig, 135 cm IR-Set
PowerPICC Solo™ 2 Katheter (PU) 55 cm	X	X
Flexura™ Nitinol Führungsdraht gerade, mit atraumatischer Spitze 0,46 mm (0,018 Inch), 50 cm		
Sicherheits-IV-Katheter 20G x 45 mm		
Einführungskanüle 21G x 7 cm	X	X
MicroEZ Mikroeinführungshilfe	X	X
Sicherheitsskalpell	X	X
Maßband	X	X
Luer-Verschlußkappe	X	X
StatLock™ Halteplatte	X	X
Spritze 10 ml	X	X
Folienverband transparent		
steriler Kittel		
OP-Haube		
sterile Abdeckung zum Unterlegen		
Lochtuch, Ganzkörperabdeckung		
saugfähiges Einmaltuch		
Kompressen 10 cm x 10 cm		
Kompressen 5 cm x 5 cm		
OP-Handschuhe Größe M		
Mundschutz		
Sicherheitsinjektionsnadel 25G x 16 mm		
Schere		
Einmalstauschlauch		
blaue Gummiringe (2 x)		
weißer Gummiring (1 x)		
1 x Ultraschallgel		
EKG-Kabel mit Verbindungsstecker		
Hülle Sherlock™ Sensor		
Hülle Ultraschallsonde		
Hülle Fernbedienung		

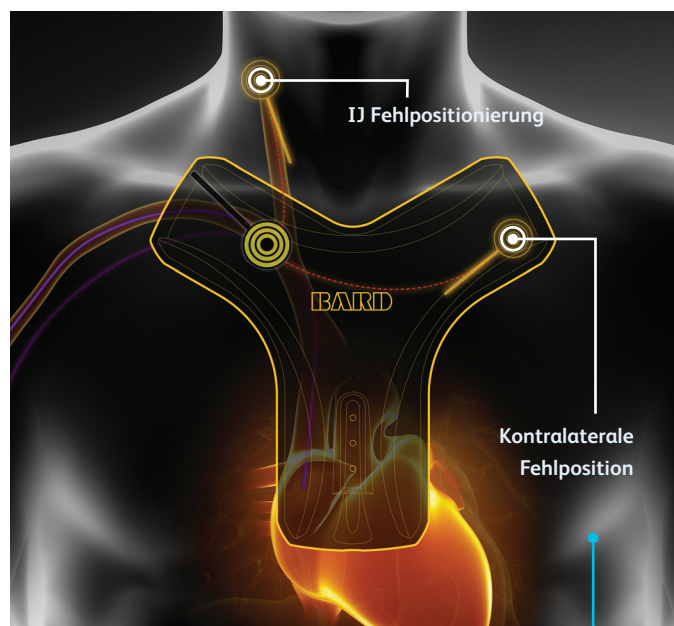
Weil uns Ihr Patient am Herzen liegt ...

Die Verwendung von Röntgenaufnahmen zur Bestätigung der Position der PICC-Spitze stellt eine Verschwendung klinischer Versorgungszeit dar, setzt Patienten einer schädlichen Strahlung aus und verzögert den Beginn einer medikamentösen Therapie⁴. Das Sherlock 3CG™ Lagekontrollsystem stellt eine Alternative dar, indem es die elektrische Herzaktivität eines erwachsenen Patienten nutzt, um die Spitze des PICC in unmittelbarer Nähe zum cavo-atrialen Übergang (CAJ) zu positionieren.



Das Sherlock 3CG™ Lagekontrollsystem kann mögliche Schwierigkeiten bei der PICC-Platzierung auf folgende Weise minimieren:

- Lokalisierung und Navigation der Katheterspitze in Echtzeit
- Bestätigung der Platzierung der Katheterspitzenplatzierung am CAJ bei erwachsenen Patienten mit identifizierbaren P-Wellen
- Eliminieren von bestätigenden Thoraxröntgenaufnahmen und der Strahlenbelastung
- Unmittelbare Freigabe des Katheters für die lebenserhaltende Therapie



Visuelle Kontrolle der Katheterspitze

Das Sherlock 3CG™ Lagekontrollsystem nutzt die Technologie zur Kontrolle der Katheterspitzenplatzierung in Echtzeit, um sowohl die Katheterrichtung als auch die Orientierung anzuzeigen. Dies trägt dazu bei, die Effizienz der Platzierung zu erhöhen⁸ und Katheterfehlplatzierungen im Vergleich zur "blinden" Katheterplatzierung zu reduzieren⁹.

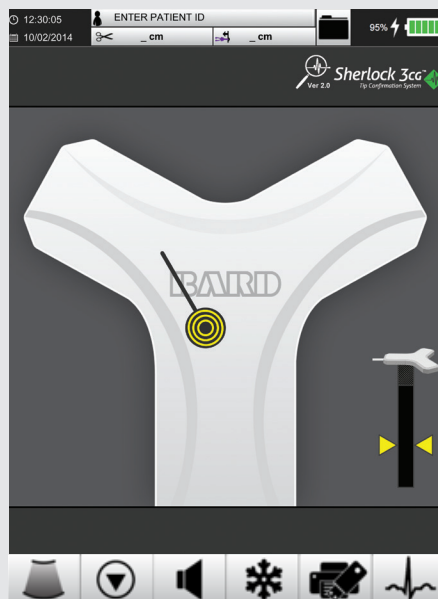
Visuelle Bestätigung der Positionierung der Katheterspitze

Das Site~Rite® 8 Ultraschallsystem mit integriertem Sherlock 3CG™ Lagekontrollsystem – eine fortschrittliche Technologie zur Entschlüsselung der P-Wellen-Morphologie und zur Bestimmung der Position der PICC-Spitze relativ zum cavo-atrialen Übergang (CAJ).

Das Sherlock 3CG™ Lagekontrollsystem bietet ein gleichzeitiges Verfolgen der Katheterspitze und die Anzeige des Elektrokardiogramms (EKG) des Patienten. Dies ermöglicht es, die Katheterspitze in die Vena cava superior zu navigieren und dann mit Hilfe der EKG-Technologie die Platzierung der Katheterspitze in der Nähe des CAJ zu bestätigen.

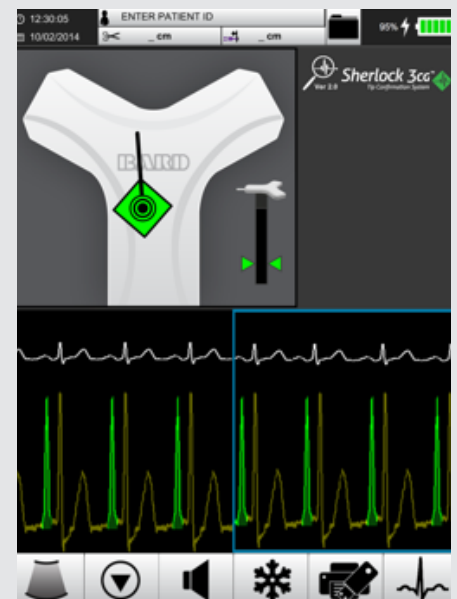
Das Site-Rite® 8 Ultraschallsystem mit integriertem Sherlock 3CG™ Lagekontrollsystem ermöglicht die Verwendung von Ultraschallwellen zur Beurteilung der Lage der Gefäße und deren Zugangsmöglichkeit, sowie die Darstellung des EKGs zur Bestätigung der Positionierung der Katheterspitze:

- Simultane Darstellung der Verfolgung der Katheterspitze und des EKGs
- Statische EKG-Grundlinie
- Dynamische EKG-Signalform
- Benutzerdefinierte Felder zur Dokumentation
- Beibehalten des sterilen Felds - die sterile Abdeckung ermöglicht die Beibehaltung eines maximalen sterilen Felds während der Katheteranlage



Visualisierung des Katheters während der Platzierung des PICCs

Visualisierung der endgültigen Position der Katheterspitze



Gebrauchsanweisung Sherlock 3CG™ Lagekontrollsystem

Das Sherlock 3CG™ Lagekontrollsystem (Tip Confirmation System, TCS) ist für den Einsatz in der Führung und Positionierung von peripher eingeführten zentralen Kathetern (Peripherally Inserted Central Catheters - PICC) vorgesehen. Das Sherlock 3CG™ TCS liefert Echtzeitinformationen zur Lokalisierung der PICC-Katheterspitze durch den Einsatz einer passiven Magnetortung und der Überwachung der Herzaktivität des Patienten mittels EKG. Stützt sich das Sherlock 3CG™ TCS auf das EKG des Patienten, so wird der Einsatz als Alternativmethode zum Thorax-Röntgen und der Fluoroskopie bei der Überprüfung der Lage der Katheterspitze peripher eingeführter zentraler Katheter bei erwachsenen Patienten empfohlen.

Der Einsatz bei Patienten mit Herzrhythmusstörungen, welche die Darstellung der P-Welle verändern, wie etwa bei Vorhofflimmern, Vorhofflattern, schwerer Tachykardie und schrittmachergesteuertem Rhythmus, ist eingeschränkt, jedoch nicht kontraindiziert. Bei diesen Patienten, die vor dem Legen des PICCs einfach zu bestimmen sind, ist der Einsatz einer zusätzlichen Methode zur Lageüberprüfung der Katheterspitze erforderlich.

Bitte beachten Sie die Angaben auf dem Produktetikett und der Produktbeilage, bezüglich Indikationen, Kontraindikationen, Risiken, Warnhinweisen, Vorsichtsmaßnahmen und Gebrauchsanweisungen.

Referenzen

1. Bard PowerPicc Solo™ 2 Instruction For Use. Feb.2016.0741199 1602R.Indications
2. Bard PowerPicc Solo™ 2.Instruction For Use. Feb.2016.0741199 1602R.17.B
3. Bard PowerPicc Solo™ 2.Instruction For Use. Feb.2016.0741199 1602R.Product Description
4. Bard PowerPicc Solo™ 2.Instruction For Use. Feb.2016.0741199 1602R. 16.B.1
5. Bard Sherlock 3CG™ Tip Confirmation System. Instruction For Use with SiteRite® 8 Ultrasound system. June 2015.0712209 0803R 1.1
6. NICE guidelines 2015. The Sherlock 3CG Tip Confirmation System for placement of peripherally inserted central catheters. Chapter 6. <https://www.nice.org.uk/guidance/mtg24>
7. Epic3: National Evidence-Based Guidelines for Preventing Healthcare-Associated Infections in NHS Hospitals in England. Journal of Hospital Infection 86S1 (2014) S1 -S70
8. CDC Guidelines. "Guidelines for the Prevention of Intravascular Catheter-Related Infections". 2011
9. Infusion nurses society. Infusion therapy standards of practice. J infusnurs. 2016;39(1s)
10. Sanjay A. Patel et.al "Bedside Peripherally Inserted Central Catheter Tip Confirmation: A Direct Savings Analysis" JAVA.Vol 23 No 2.2018
11. Kenneth J Tomaszewski et.al "Time and resources of peripherally inserted central catheter insertion procedures: a comparison between blind insertion/chest X-ray and a real time tip navigation and confirmation system" ClinicoEconomics and Outcomes Research 2017;9 115–125



Bard Access Systems, Inc. 605 North 5600 West Salt Lake City, UT 84116, USA



BD Switzerland Sàrl, Route de Crassier 17, Business Park Terre-Bonne, Bâtiment A4, 1262 Eysins, Switzerland

Deutschland: BD · Tullastr. 8–12 · 69126 Heidelberg · Tel. +49 6221 305 0
Österreich: BD · Rinnböckstr. 3 · 1030 Wien · Tel. +43 1 7063660 0
Schweiz: BD · Postfach 2350 · 4002 Basel · Tel. +41 61 485 22 22

bd.com

BD, das BD Logo, PowerPICC Solo, Sherlock 3CG, Site-Rite und StatLock sind Marken der Becton, Dickinson and Company oder der BD-Tochtergesellschaften. Alle anderen Marken sind Eigentum der jeweiligen Rechteinhaber. © 2020-2021 BD. Alle Rechte vorbehalten. Original BD-20953 (12/20), BD-35700 (06/21)

